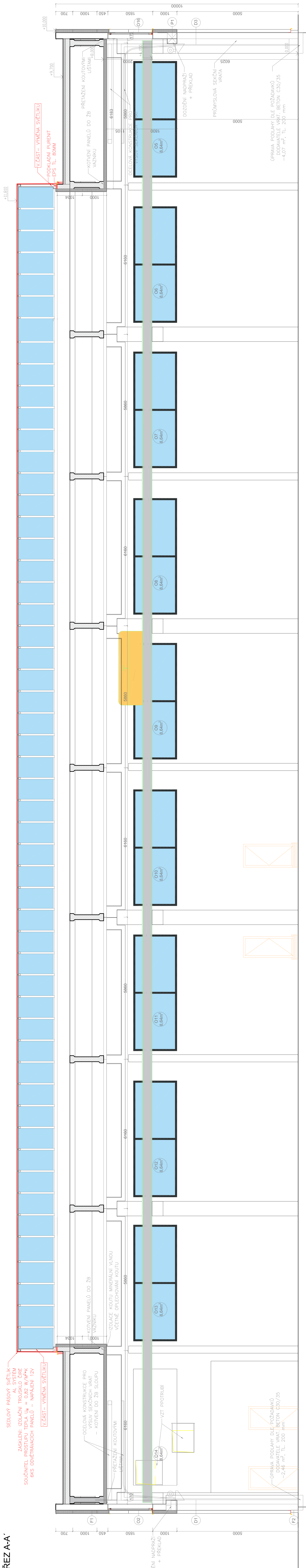
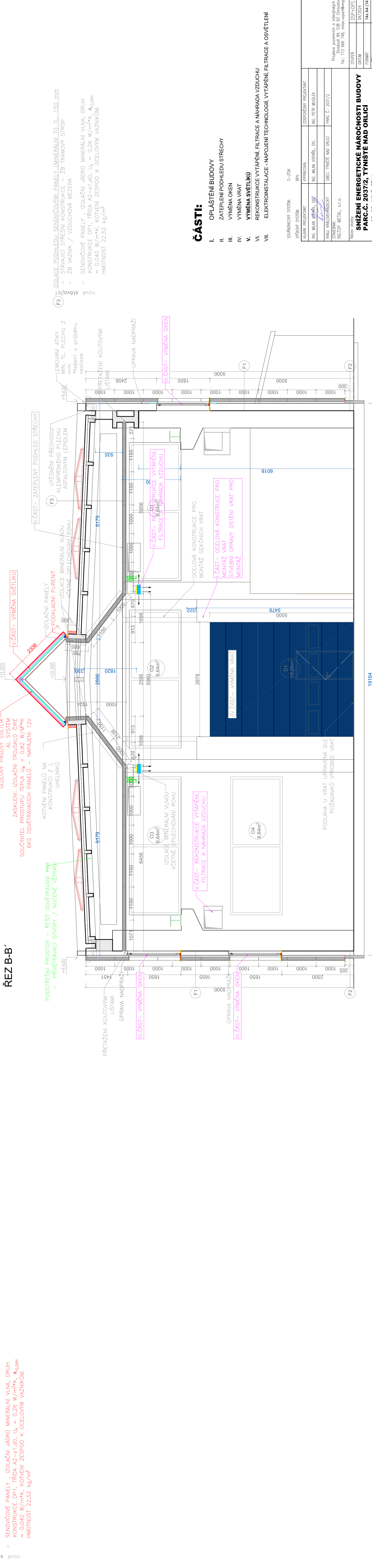


ŘEZ A-A'



ŘEZ B-B'



ČÁSTI:

- | | |
|-------|---|
| I. | OPLAŠTĚNÍ BUDOVY |
| II. | ZATEPLENÍ PODHLADU STŘECHY |
| III. | VÝMĚNA OKEN |
| IV. | VÝMĚNA VRAT |
| V. | VÝMĚNA SVĚTLÍKŮ |
| VI. | REKONSTRUKCE VYTÁPĚNÍ, FILTRACE A NÁHRADA VZDUCHU |
| VII. | ELEKTROINSTALACE - NÁPOJENÍ TECHNOLOGIÍ, VYTÁPĚNÍ |
| VIII. | |

[illegible]